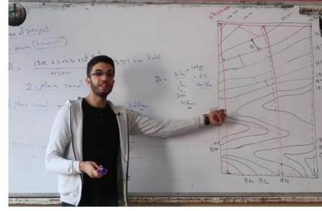


معايير إختيار إستراتيجيات التعليم
والتعلم للمقررات

إستراتيجيات التعليم والتعلم لبرنامج
الهندسة المدنية

١. إستراتيجية التعليم التقليدي / المباشر

ويكون فيها المحاضر هو المحور الأساسي في عملية التدريس والمصدر الرئيسي للمعرفة والخبرة التعليمية. حيث يؤدي المحاضر دور المحاضرة في بيئة حقيقية مباشرة ويقتصر دور الطالب على التلقي فقط.



- تلائم مع نواتج تعلم المستهدفة للمقرر.
- تناسب مع أعداد الطلاب.
- ترتبط بمحتوى المقرر وطبيعة موضوع المحاضرة.
- تلائم مع مستوى المتعلمين وخبرات الطالب السابقة.
- تلائم مع الفروق الفردية بين المتعلمين وقدرات الطلاب وإستعداداتهم وتوفر مصادر التعلم المناسبة لديهم.
- تتميز بالمرونة والقابلية للتطوير بحيث يمكن إستخدامها في مواقف دراسية عديدة.
- تقود للتعلم النشط بتحفيز الطلاب على التعلم الذاتي والتعلم المستمر.
- تراعى الإمكانيات المتاحة للبرنامج من قاعات دراسية ومصادر تعلم وأدوات وأجهزة.

٢. إستراتيجية التعليم الغير تقليدي / التفاعلي / الفعال / النشط

التعلم التجريبي

يقوم الطالب بعمل تجارب عملية أو زيارات ميدانية إلى مواقع العمل لتطبيق المعارف المكتسبة في بعض المواضيع بما يؤدي إلى ترسيخ المفاهيم لدى الطالب.

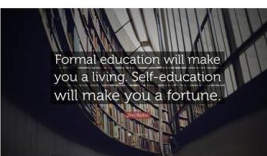
- تجارب عملية
- الزيارات الميدانية



التعلم الذاتي

يقوم الطالب بتحصيل المعارف والمهارات معتمداً على قدراته الذاتية في التحصيل من مصادر التعليم المختلفة وفقاً لسرعته في التعلم مما يحقق مراعاة الفروق الفردية بين المتعلمين.

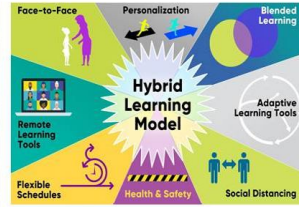
- أعداد الطلاب المسبق للمحاضرة
- الأبحاث الفردية والجماعية
- المشروعات الفردية والجماعية



التعليم المدمج / الهجين / الخليط

هي إستراتيجية تجمع بين خصائص كل من التعليم التقليدي وجها لوجه والتعلم الإلكتروني من خلال شبكة الإنترنت في نموذج متكامل يستفيد من أقصى التقنيات المتاحة لكل منهما.

- التعلم الإلكتروني
- التعلم حسب الطلب
- التعلم العرن
- تعلم التناوب



التعلم الإلكتروني

هو شكل من أشكال التعليم عن بعد، حيث تستبدل الفصول التقليدية بالفصول الافتراضية على شبكة الإنترنت.

- المحاضرة الإلكترونية
- الالعاب التعليمية
- التعليم المبرمج الإلكتروني
- المحاكاة الإلكترونية

انشاءات 3 (المحاضرة الاولى)
كلية الهندسة
جامعة الزقازيق

<https://www.youtube.com/watch?v=O4-MvErkMw&list=PLfW8MkyB6bz7IiUWAKfC-B8Sp-ECpn>



هندسة الطرق والمطارات (السبكن الأول)
كلية الهندسة
جامعة الزقازيق

https://www.youtube.com/watch?v=mXONS4qnTAs&list=PLBJGq54vMUERDZ3dce7j559u_avR0Xr8&index=1

التعلم التعاوني

هو تعلم يعتمد على أسلوب الحوار والنقاش لتحقيق نواتج التعلم بحيث يتواصل الطلاب معاً دون الإعتماد على المعلم أو على بعض الأفراد منهم من خلال المشروعات والابحاث الجماعية.

- الابحاث الجماعية
- المشروعات الجماعية
- العصف الذهني

