



مُعْتَمَدَة

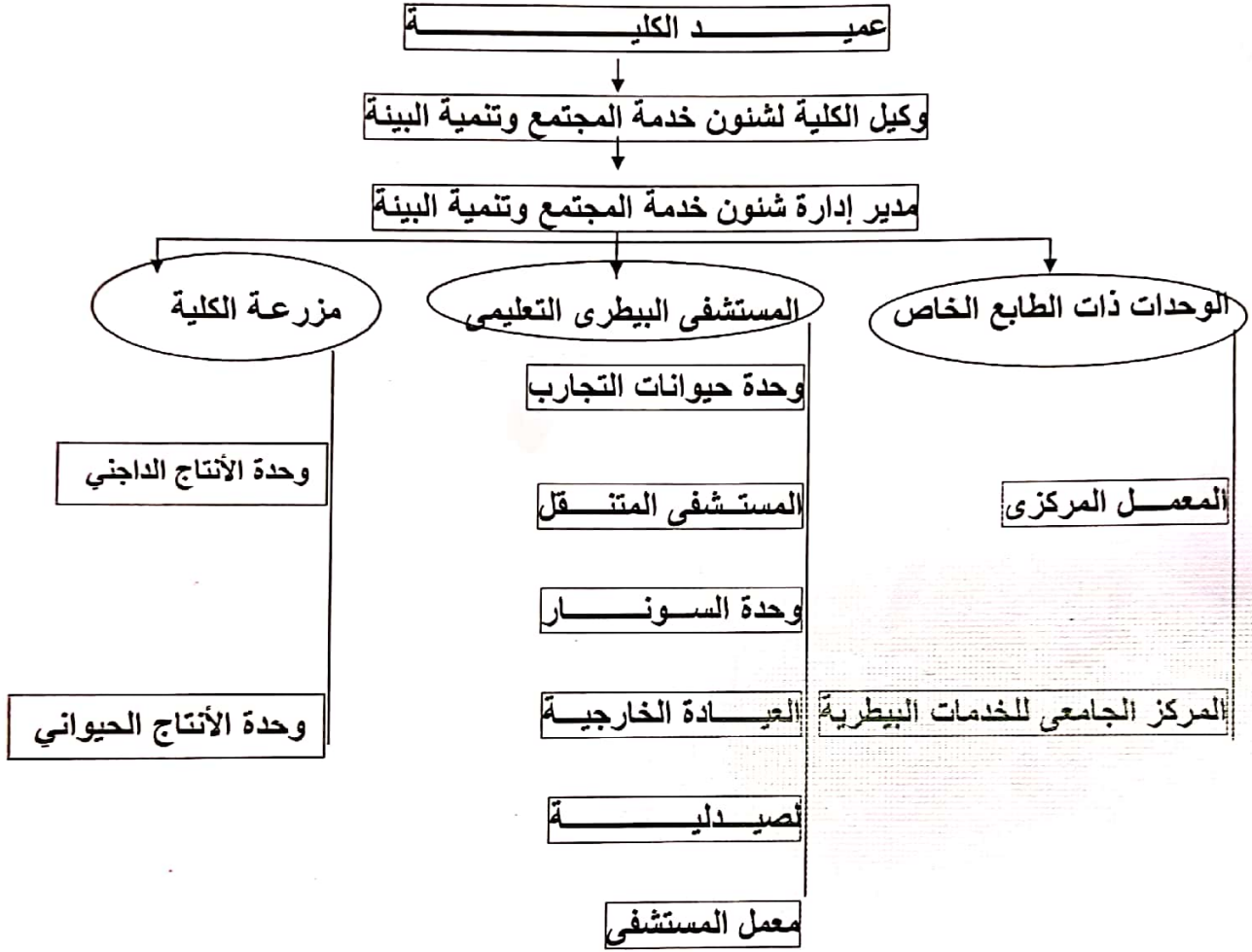


إدارة شؤون خدمة المجتمع وتنمية البيئة



كلية الطب البيطري

الهيكل التنظيمي لإدارة شؤون خدمة المجتمع وتنمية البيئة



يعتمد،



وكيل الكلية لشؤون
خدمة المجتمع وتنمية البيئة

أ.د/ أحمد السيد بحيرى


 السيد الأستاذ الدكتور / عميد كلية الطب البيطري
 جامعة الزقازيق

تحية طيبة وبعد ،،،،

بالإشارة إلي كتابي سيادتكم المؤرخين في ١٧ / ٢٠٢٢/١ / ٢٠٢٢/٢/١ بشأن مشروع لانحصى

المستشفى البيطري التعليمي والمزرعة بكلية الطب البيطري بجامعة الزقازيق والمتضمنين انهما وحدتان تعليميتان بحثيتان تخدم العملية التعليمية والبحثية لطلاب الكلية ولطلاب الدراسات العليا والباحثين بالكلية وغيرها بناءا علي قرارات الإنشاء ، مع اعتبار كلا من المستشفى والمزرعة ليس بوحدات ذات طابع خاص وأن مجلس جامعة الزقازيق وافق علي ضم مزرعة كلية الطب البيطري لتكون قسم من اقسام المستشفى البيطري التعليمي بالكلية ليكون لها اعتمادات مالية ومخصصات بالموازنة العامة .

نتشرف بإحاطه سيادتكم أنه بدراسة كتاب سيادتكم المشار اليه بعاليه تبين أنه يتضمن قرار مجلس الجامعة رقم ٥١٣ بتاريخ ٢٥/٥/٢٠١٩ بالموافقة علي ادراج مزرعة كلية الطب البيطري ضمن موازنه جامعة الزقازيق كوحدة تعليمية بحثية تخدم الطلاب والباحثين وطلاب الدراسات العليا ، مع توريد ايرادات هذه الوحدات بالحسابات العامة الخاصة بوزارة المالية بدلا من الحسابات الموحد بالبنك المركزي .

لذا فانه لا يجوز اعتبارهم وحدات ذات طابع خاص حيث أن المستشفى لها هيكل تنظيمي ونها اعتمادات من الموازنة العامة للدولة .

يرجى التفضل بالإحاطه والتنسيق باتخاذ اللازم في ضوء ما تقدم

وتفضلوا بقبول فائق الاحترام ،،،،

رئيس الإدارة المركزية

للخبرة المالية

د/ أحمد شريدي

المدير العام

الحسابات

كنه

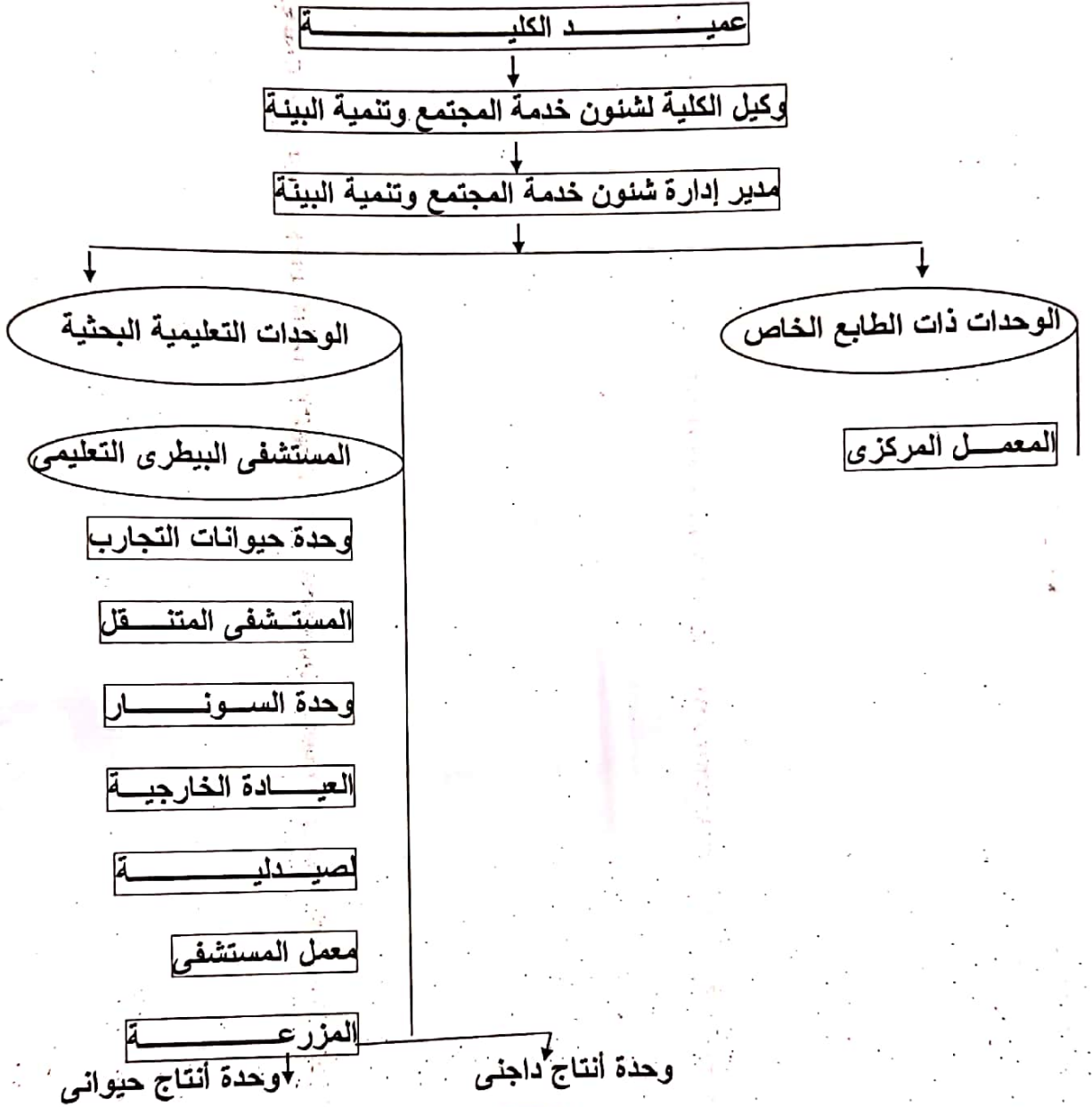


معمدة

كلية الطب البيطري

إدارة خدمة المجتمع وتنمية البيئة

الهيكل التنظيمي الجديد
لإدارة خدمة المجتمع وتنمية البيئة ٢٠٢٢/٧/١



عميد الكلية
أ.د/ ناصر عبد الوهاب محمد



وكيل الكلية لشئون
خدمة المجتمع وتنمية البيئة
أ.د/ أحمد السيد بحيرى



جامعة الزقازيق
كلية الطب البيطري



محاضر
اجتماع مجلس الكلية
الجلسة (11) في ٢٨ / ٧ / ٢٠٢٢

سيرة ليدن ٢٠٢٢



٤- شئون خدمة المجتمع وتنمية البيئةلجنة شئون البيئة في ٦ / ٧ / ٢٠٢٢ :-

أولاً : النظر في التقرير الشهري للقوافل البيطرية التي نفذتها إدارة خدمة المجتمع وتنمية البيئة خلال شهر يونية ٢٠٢٢ طبقاً للخطة السنوية للمشاركة المجتمعية ٢٠٢٢-٢٠٢١

القرار : الموافقة

ثانياً : النظر في التقرير الربع السنوي للعام المالي ٢٠٢٢/٢٠٢١ والذي يشمل إيرادات المستشفى البيطري التعليمي شاملة المزرعة كوحدة من وحدات المستشفى كوحدة تعليمية بحثية والمعمل المركزي كوحدة ذات طابع خاص والذي يشمل شهر (ابريل - مايو - يونية)

القرار : الموافقة

ثالثاً : النظر في إعادة الهيكلة التنظيمي لإدارة خدمة المجتمع وتنمية البيئة بالكلية للتماشي مع موافقة وزارة المالية لدمج المزرعة كوحدة من وحدات المستشفى البيطري التعليمي ودمج المركز الجامعي للخدمات البيطرية ليصبح المعمل المركزي

القرار : الموافقة

رابعاً : النظر في مقترح خطة القوافل البيطرية المجانية للعام المالي ٢٠٢٢ - ٢٠٢٣ لخدمة القرى الأكثر احتياجاً ورفع كفاءة طلاب الكلية وضمن البرنامج الرئاسي لتنمية الريف المصري

القرار : الموافقة

خامساً : النظر في تسعير خدمات الاجهزة بالمعمل المركزي للباحثين دون استخدام مستلزمات تشغيل أو مواد استخدام kits or chemicals

القرار : الموافقة

سادساً : النظر في التقرير السنوي لما تم انجازه خلال العام ٢٠٢٢/٢٠٢١

القرار : الموافقة

سابعاً : النظر في طرح الاستبيانات للعام ٢٠٢٢/٢٠٢٣ ودراسة احتياجات المجتمع للعام ٢٠٢٢/٢٠٢٣

القرار : الموافقة